

4

3

2

1

NICHT VERMASSTE KANTEN SIND NICHT MAßSTÄBLICH

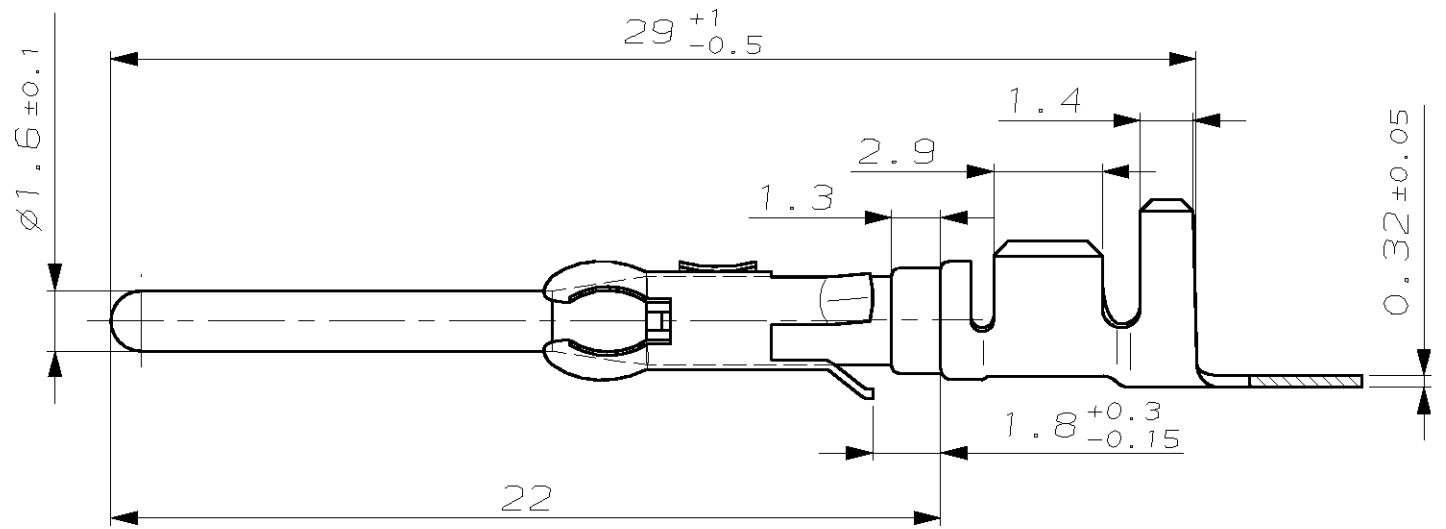
ÄNDERUNGEN DIE DEM TECHNISCHEN FORTSCHRITT DIENEN, BEHALTEN WIR UNS VOR

**VERTRAULICH**  
UNVERÖFFENTLICHTE ZEICHNUNG. ALLE RECHTE VORBEHALTEN. VERVIELFÄLTIGUNG UND WEITERGABE NUR MIT GENEHMIGUNG DURCH AMP DEUTSCHLAND GMBH

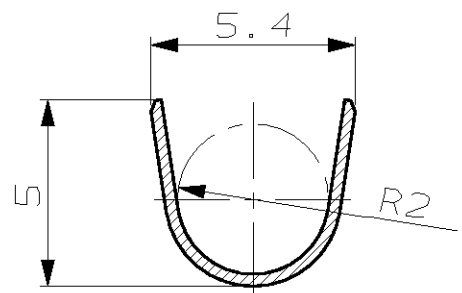
ZEICHNUNG GESCHÜTZT DURCH © COPYRIGHT 19 AMP DEUTSCHLAND GMBH ALLE RECHTE VORBEHALTEN

| REV. | ÄNDERUNG               | DATUM    | NAME   |
|------|------------------------|----------|--------|
| C1   | Zeichnung überarbeitet | 04.09.95 | Palme  |
| C2   | Zeichnung überarbeitet | 25.04.00 | Göppel |
| C3   | Bemerkung 1 angepaßt   | 19.02.02 | ABR    |

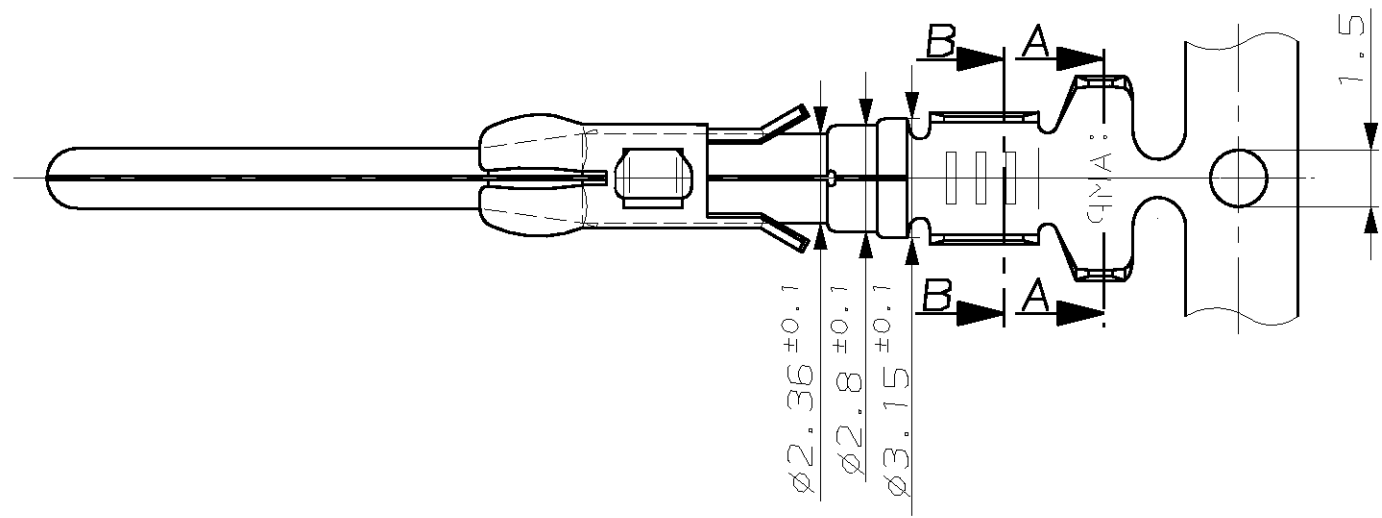
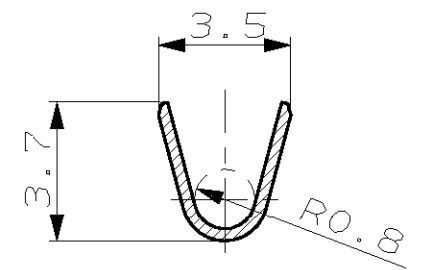
VERWENDET FÜR - NUMMER 926982



Schnitt A-A



Schnitt B-B



Bemerkungen

- 1. Vorverzinkt 1-3µm
- 2. Werkstoff der Feder besteht aus X 12 CrNi 188
- 3. Produktspezifikation 108-18125.
- 4. Verarbeitungsspezifikation 114-18056.

CAD-ORIGINAL ZEICHNUNG NICHT ÄNDERN

LOC AI DIST

WAR NR. - PASSEND ZU -

|   |             |                        |                      |                      |          |                 |  |                                    |               |                       |
|---|-------------|------------------------|----------------------|----------------------|----------|-----------------|--|------------------------------------|---------------|-----------------------|
|   |             |                        |                      |                      |          |                 | ZEICHNUNG GÜLTIG AB .....              |                                    |               |                       |
|   |             |                        |                      |                      |          |                 | AMP DEUTSCHLAND GmbH<br>D-63225 Langen |                                    |               |                       |
|   |             |                        |                      |                      |          |                 | BENENNUNG                              |                                    | K             |                       |
|   |             |                        |                      |                      |          |                 | CI 2 Kontaktstift                      |                                    |               |                       |
| BESTELL-NR. FÜR EINZELAUSFÜHRUNG CRIMP VORGEFORMT | LEITUNGSTYP | ISOLATIONS DURCHMESSER | QUERSCHNITTS-BEREICH | BESTELL-NR. BANDWARE | REV      | WERKSTOFF       | OBERFLÄCHE FARBE                       | NICHT TOLERIERTE MASSE ± 0.2mm ± - | FORMAT A3     | ZEICHNUNGS-NR. 926982 |
|   |             |                        |                      | GEZ. -               | 04.03.83 | GEPR. B.Egenolf | 15.04.83                               | MASSTAB 5:1                        | BLATT 1 VON 1 | REV. C3               |